

**SIEGENIA**<sup>™</sup>  
brings spaces to life



РУКОВОДСТВО ПО  
РЕГУЛИРОВКЕ ФУРНИТУРЫ

# TITAN

Руководство по регулировке фурнитуры:

- TITAN AF
- TITAN iP
- FAVORIT

Window systems

Door systems

Comfort systems

## Оглавление

Указание по безопасности .....	2
Снятие и навешивание створки .....	3
Настройка деталей фурнитуры .....	4
- ножницы .....	5
- ножницы - опора ножничной петли .....	6
- запорный элемент .....	7
- откидная петля – врезная петля .....	8
- фальцевая петля .....	9
- опора врезной петли .....	10
- защелка – приподниматель створки – подпятник .....	11
- Распред.нагрузки .....	12

## Целевая группа

**Данная документация предназначена исключительно для отраслевых компаний. Описанные операции должны выполняться только квалифицированным персоналом.**

Обратная связь

Просьба присылать рекомендации и предложения по электронной почте на адрес [,dokumentation@siegenia.com](mailto:dokumentation@siegenia.com)'.

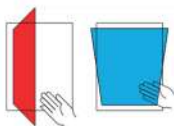
## Указания по технике безопасности

- При работе с окнами и дверями необходимо внимательно следовать технике безопасности!
- Во избежание причинения травм необходимо держаться на удаленном расстоянии от места проведения работ!
- Не допускайте попадания смазочных материалов на пол!



### Опасность причинения травм при падении из окна.

- Используйте только устойчиво стоящую лестницу.
- Опасность выпадения из окна.
- Находясь перед окном, будьте крайне аккуратны.



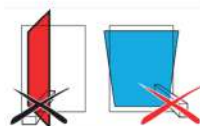
### Опасность повреждения за счет защемления частей тела.

- При закрывании окна/двери не трогайте части конструкции, находящиеся между створкой и рамой.



### Опасность травмирования и причинения имущественного вреда за счет надавливания на полностью открытую створку в противоположном открыванию направлении.

- Необходимо предупреждать надавливание на полностью открытую створку в сторону противоположную открыванию.



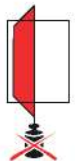
### Опасность получения травм и причинения имущественного вреда за счет попадания частей тела и предметов в пространство между створкой и рамой.

- Необходимо предупреждать появление помех между рамой и створкой.



### Опасность получения травм за счет ветрового воздействия.

- Необходимо предупреждать ветровое влияние на открытую створку.
- При ветре и сквозняке необходимо перевести створку в закрытое положение.



### Опасность получения травм и причинения имущественного вреда за счет чрезмерной нагрузки створки.

- Необходимо предупреждать перегрузку створки.

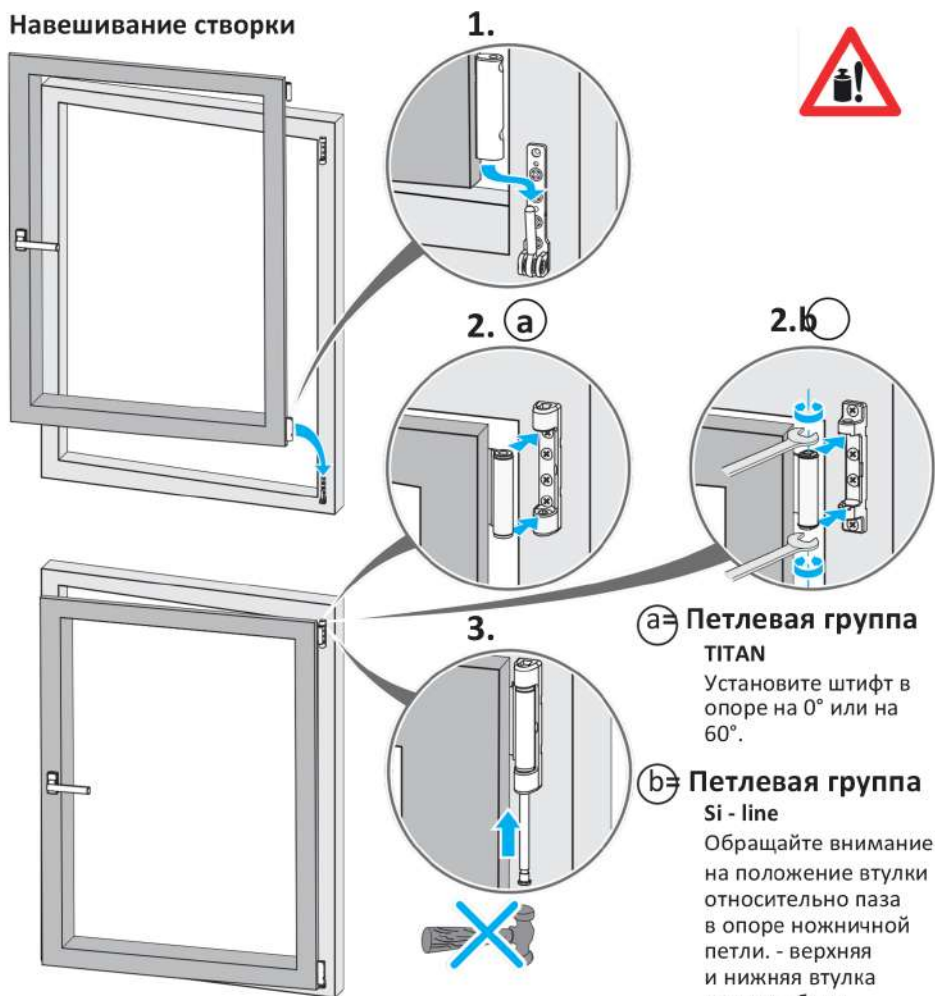
## **⚠ ПРЕДУПРЕЖДЕНИЕ**

Опасность получения травм при нарушении функционирования оконной конструкции!

- ▶ Не управляйте окном в случае его повреждения. Обслуживание створок должно производиться только квалифицированными специалистами.

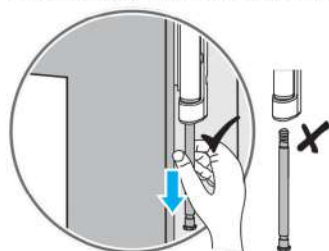
## Навешивание и снятие створки

### Навешивание створки



### Снятие створки

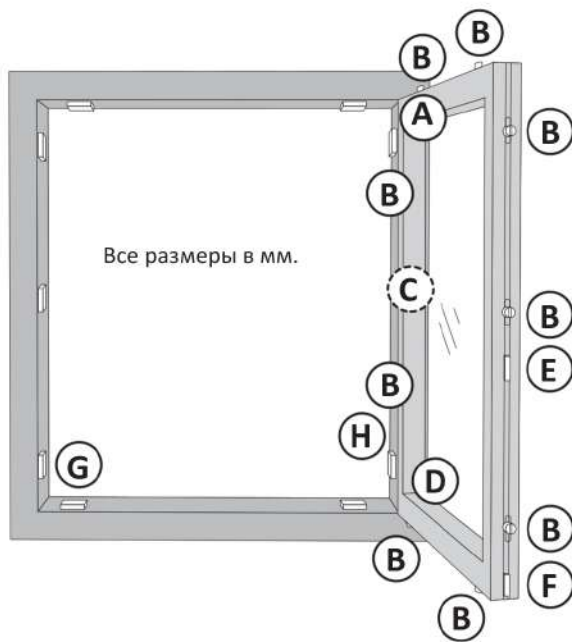
Происходит в обратном порядке.  
Пожалуйста, обратите внимание:



#### Обратите внимание:

При установке предохранителя ошибочного действия (FBS) на угловую передачу VSU навешивание створки осуществляется только в поворотном режиме и с приоткрытой створкой.

При несоблюдении данного условия это может привести к повреждению предохранителя ошибочного действия или некорректной работе.



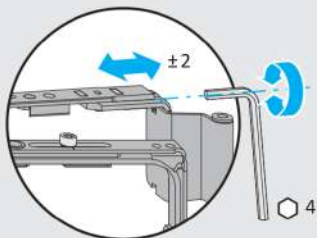
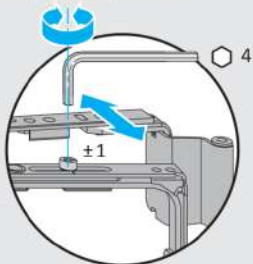
- A** Ножницы и опора ножничной петли
- B** Запорная часть
- C** Фрамужная петля (только для фрамуг)
- D** Врезная петля – фальцевая петля – опора врезной петли
- E** Балконная защелка
- F** Приподниматель створки
- G** Откидная опора, подпятник
- H** Распред.нагрузки

## Регулировка деталей фурнитуры

### А Ножницы

TITAN iP, AF - Петлевая группа TITAN/Si-line

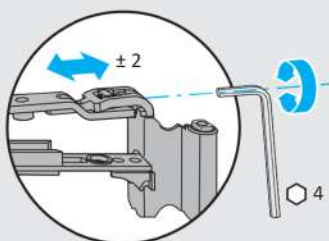
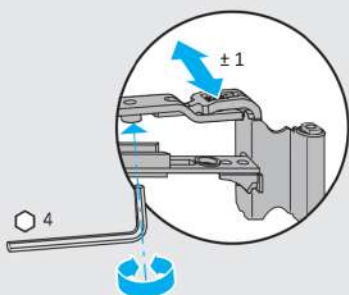
Регулировка прижима



Боковая регулировка

FAVORIT - Петлевая группа Si-line

Регулировка прижима

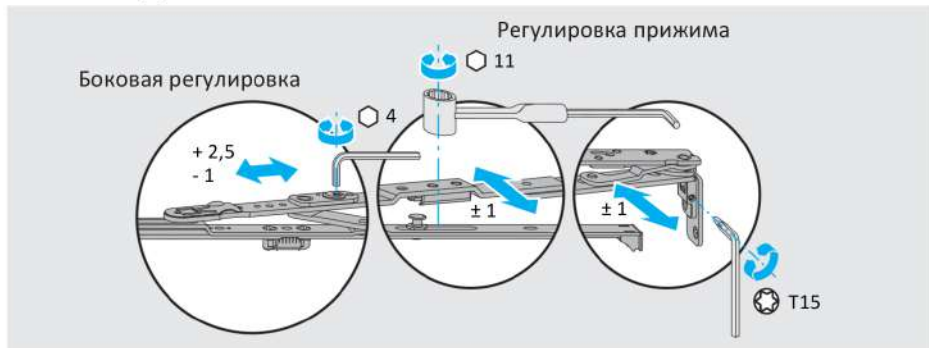


Боковая регулировка

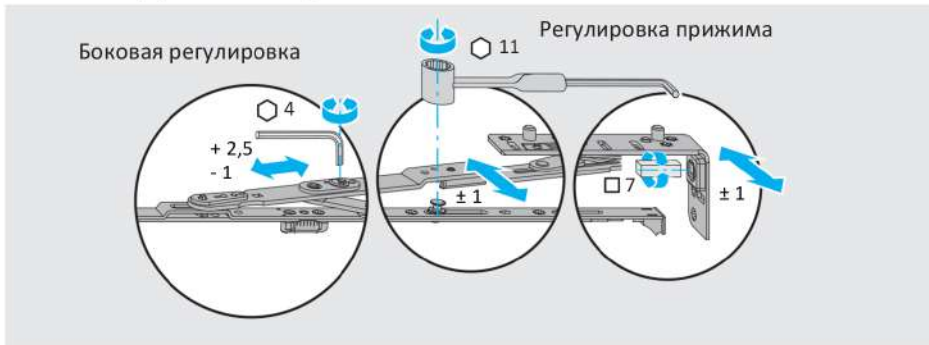
## Регулировка деталей фурнитуры

### А Ножницы

Петлевая группа аххент 24+

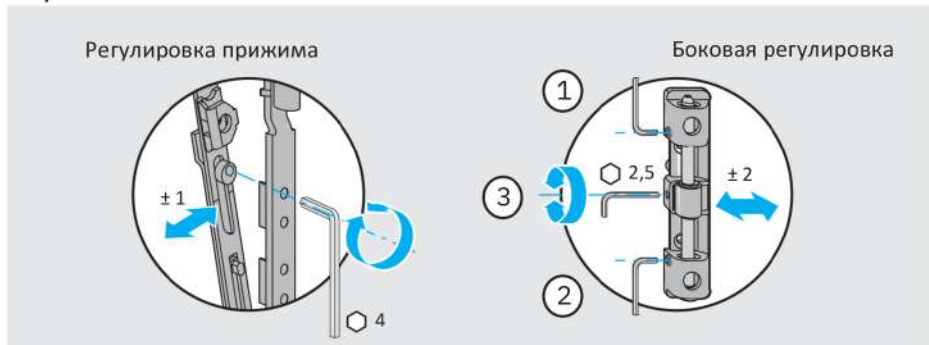


Петлевая группа аххент 34/аххент SE



### А Ножницы/Опора ножничной петли

Арка

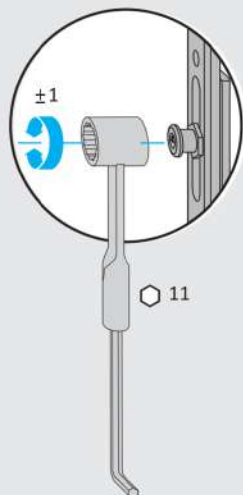


## Регулировка деталей фурнитуры

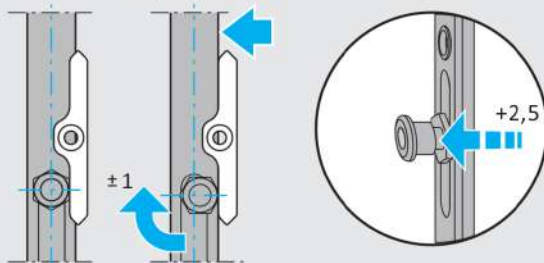
### В Точки записания

TITAN iP, AF - Комфортная грибовидная цапфа

Регулировка прижима

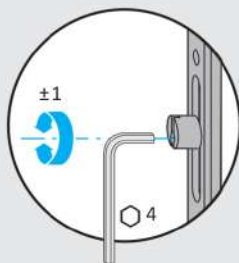
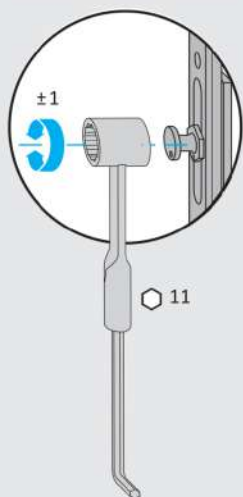


Регулировка



TITAN iP/FAVORIT

Регулировка прижима





## Регулировка деталей фурнитуры

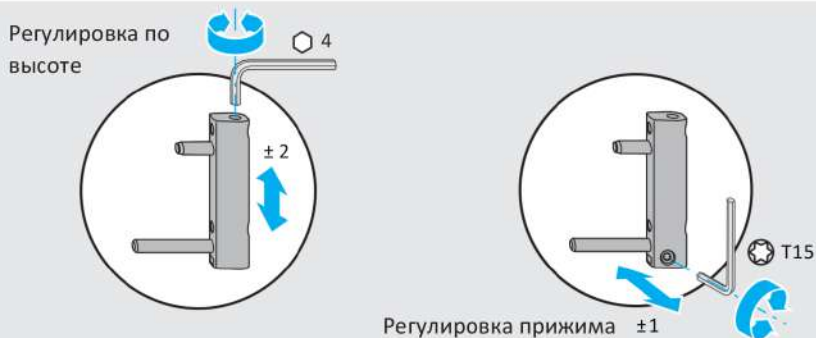
### C Фрамужная петля

Петлевая группа TITAN/Si-line



### D Врезная петля

Петлевая группа TITAN/Si-line



Петлевая группа аххент SE

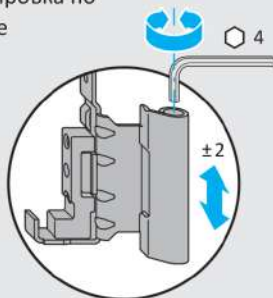


## Регулировка деталей фурнитуры

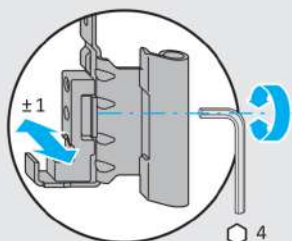
### D Фальцевая петля

Петлевая группа TITAN/Si-line ПВХ

Регулировка по  
высоте

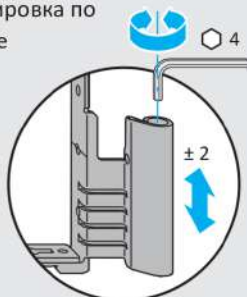


Регулировка прижима

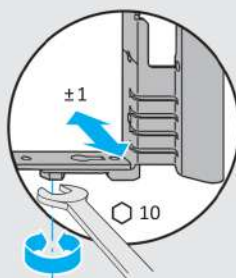


Петлевая группа Si-line на дереве

Регулировка по  
высоте



Регулировка прижима

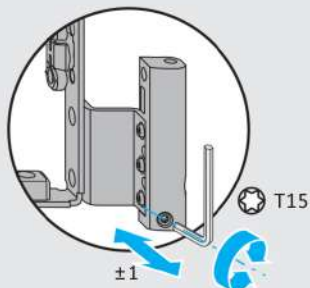


Петлевая группа TITAN на дереве

Регулировка по  
высоте



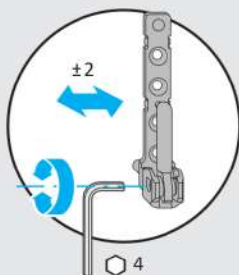
Регулировка прижима



### D Опора врезной петли

Петлевая группа TITAN/Si-line

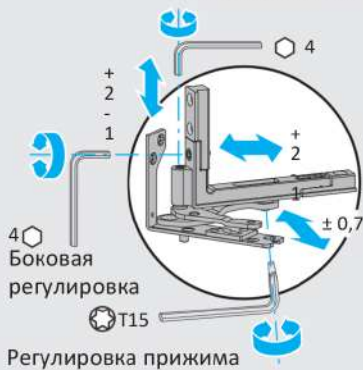
Боковая регулировка



### D Опора врезной петли/врезная петля

Петлевая группа аххент 24+/аххент 34

Регулировка по высоте



4  
Боковая  
регулировка

Регулировка прижима

Регулировка по высоте



Регулировка  
прижима

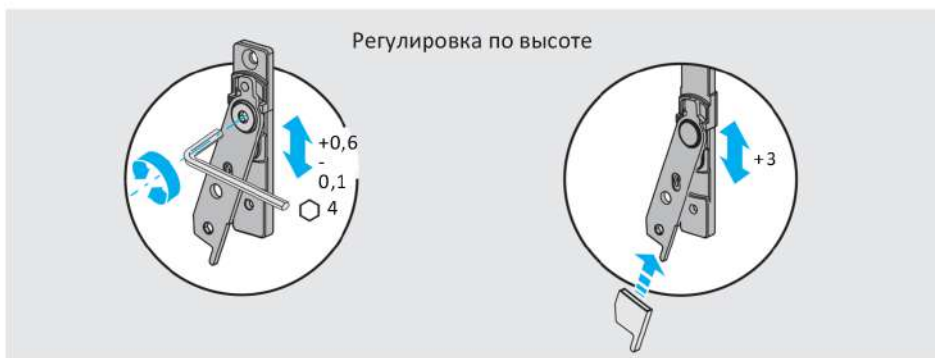
Боковая регулировка

## Регулировка деталей фурнитуры

### Е Балконная защелка/ - выключаемая



### Ф Приподниматель створки/- с пред. ошибочного действия



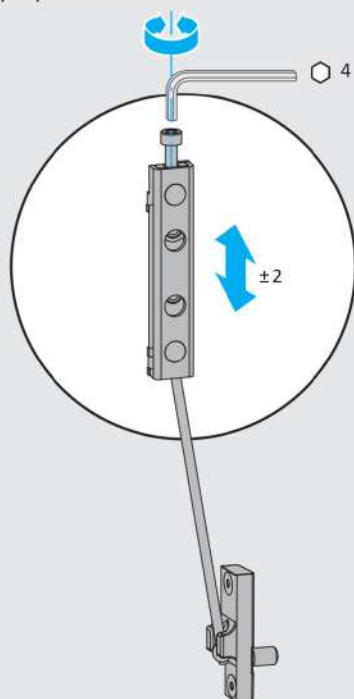
### Г Подпятник на арочных конструкциях



### Н Распред.нагрузки

Петлевая группа аххент 24+

Регулировка по высоте



[www.windowood.by](http://www.windowood.by)



[www.siegenia.com](http://www.siegenia.com)



**SIEGENIA**  
brings spaces to life